

ВОЛЖСКАЯ РИВЬЕРА

Серия резиденций

конкурс :
"Эмоциональный рационализм"

Август 2024 г.

Проект стадии : концепция



ВОЛЖСКАЯ РИВЬЕРА

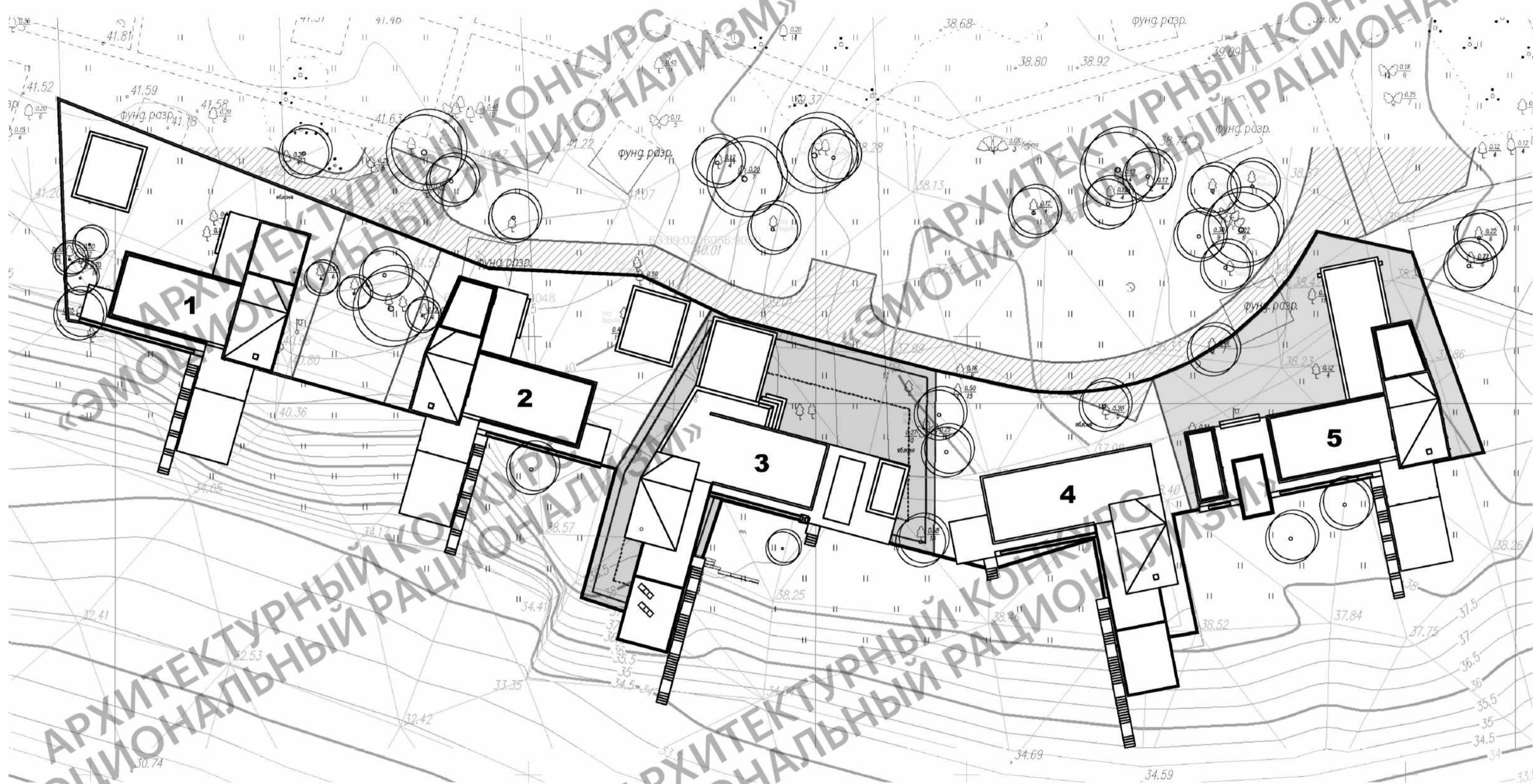
Серия резиденций

Серия "Волжская ривьера" расположена на южном берегу полуострова Капылово, на реке Волга, непосредственно у береговой линии. Композиция серии представлена пятью двух-этажными домами: Западной, Юго-Западной, Южной, Юго-Восточной и Восточной резиденциями. В основу приёма взят принцип взаимодействия с окружающей средой (органической архитектуры). Композиция застройки раскрывается на юг, в сторону реки, что усиливается выносами консолей террас над береговым склоном.

Объёмы домов унифицированы и состоят из четырёх частей: двухэтажной, в которой на первом этаже располагается большая дневная зона, на втором - хозяйская спальная, с выделенным рабочим пространством; одноэтажной спальной части, с двумя спальнями; гаражной на два автомобиля и отдельно расположенной СПА (спортивной) зоной с бассейном. Со второго этажа двухэтажного объёма имеется выход на крышу одноэтажного, на котором устроена зелёная кровля-сад. Из спальной зоны первого этажа, через остеклённую галерею, осуществляется выход на террасу (променад), связанную с зоной СПА и южной консолью террасы. С южной консоли имеется спуск к реке.

Площадь домов варьируется в пределах 10 м² и в среднем составляет 250 м².





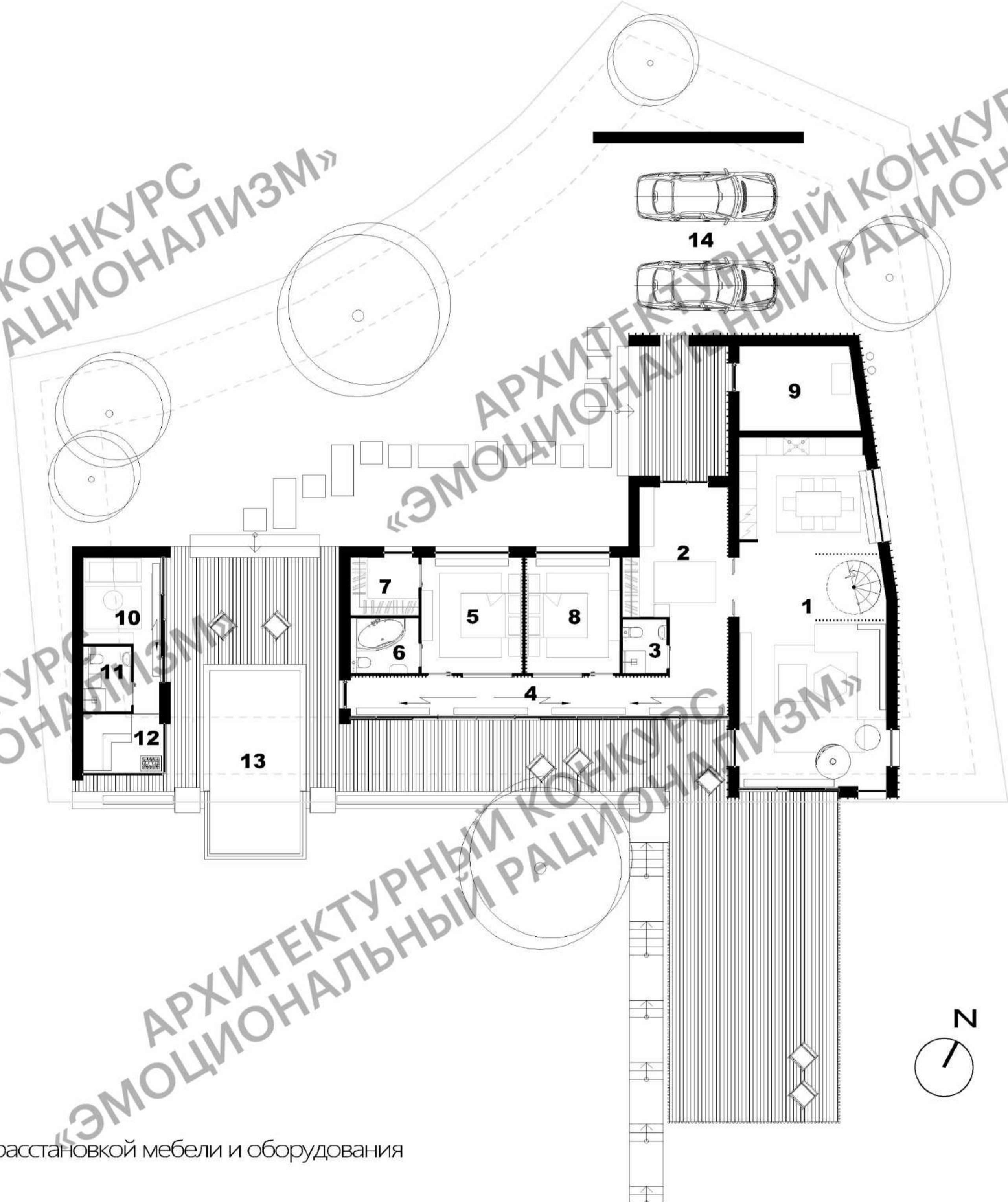
3 "Восточная резиденция" Генеральный план

- 1 Западная резиденция
- 2 Юго-западная резиденция
- 3 Южная резиденция
- 4 Юго-Восточная резиденция
- 5 Восточная резиденция

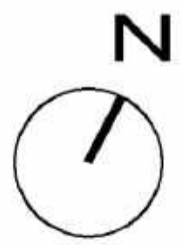


АРХИТЕКТУРНЫЙ КОНКУРС
«ЭМОЦИОНАЛЬНЫЙ РАЦИОНАЛИЗМ»

АРХИТЕКТУРНЫЙ КОНКУРС
«ЭМОЦИОНАЛЬНЫЙ РАЦИОНАЛИЗМ»



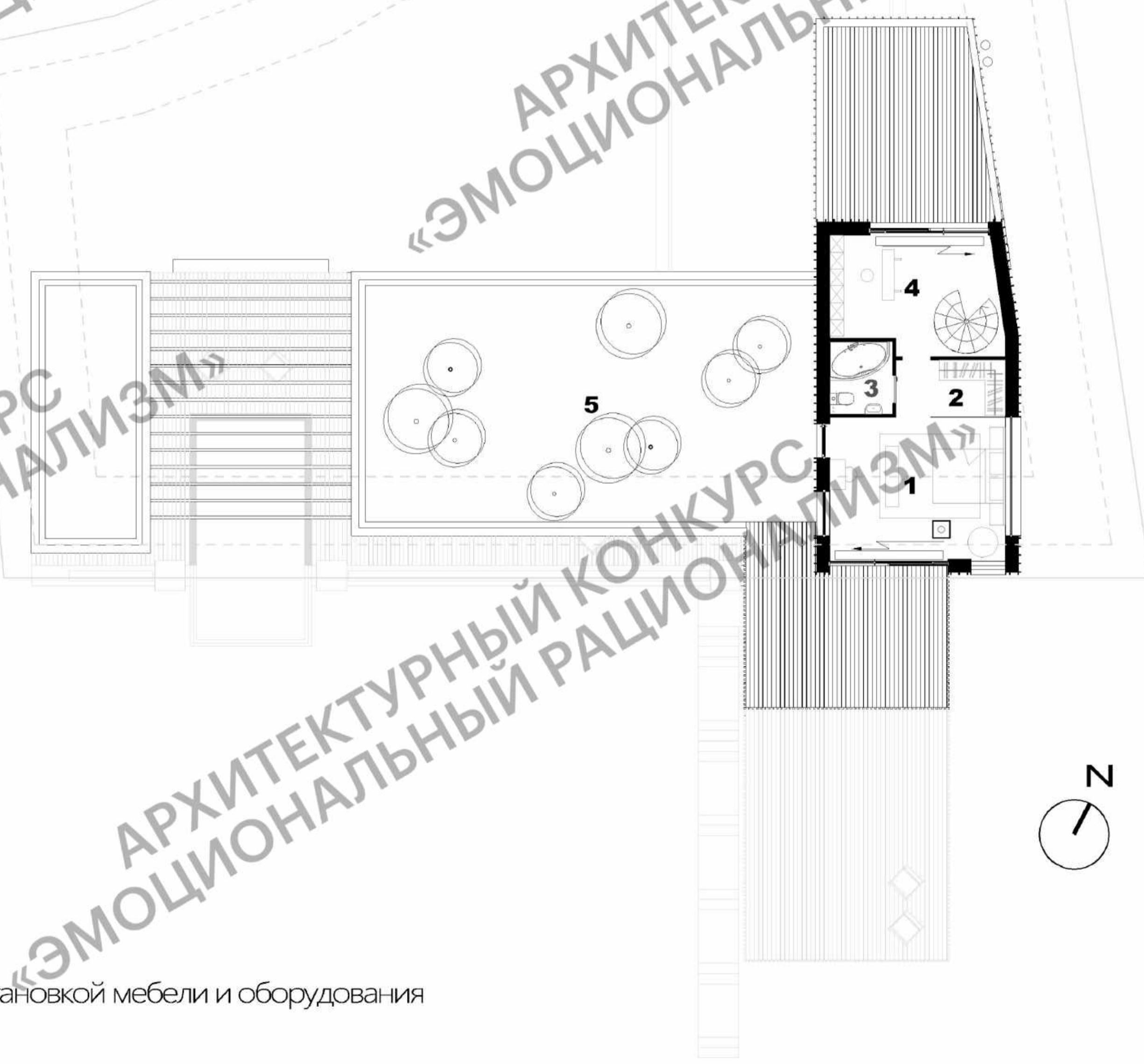
1	Гостиная - кухня - столовая	62,08 м2
2	Прихожая	16,00 м2
3	Санузел	2,94 м2
4	Коридор	23,53 м2
5	Мастер - спальня	15,14 м2
6	Санузел	4,68 м2
7	Гардеробная	5,0 м2
8	Спальня	14,12 м2
9	Топочная	12,43 м2
10	Комната отдыха	8,27 м2
11	Душевая	3,91 м2
12	Сауна	5,93 м2
13	Бассейн	20,79 м2
14	Парковка	50,0 м2
	Площадь террас	156,0 м2
	Общая площадь	174,03 м2



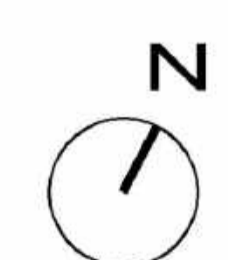
4 "Восточная резиденция" План 1 эт. с расстановкой мебели и оборудования

АРХИТЕКТУРНЫЙ КОНКУРС
«ЭМОЦИОНАЛЬНЫЙ РАЦИОНАЛИЗМ»

АРХИТЕКТУРНЫЙ КОНКУРС
«ЭМОЦИОНАЛЬНЫЙ РАЦИОНАЛИЗМ»

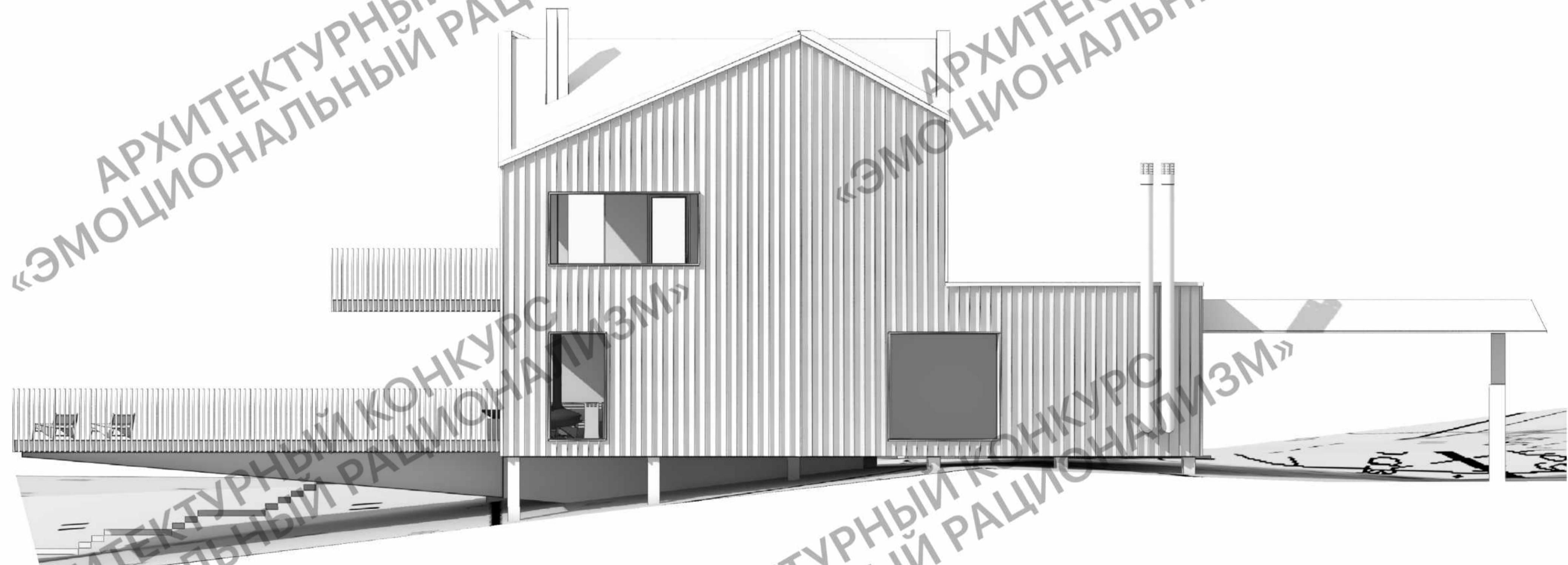


1	Спальня	22,3 м2
2	Гардеробная	5,2 м2
3	Санузел	3,97 м2
4	Мастерская	14,31 м2
5	Сад	99,5 м2
	Площадь террас	54,2 м2
	Общая площадь	45,78 м2

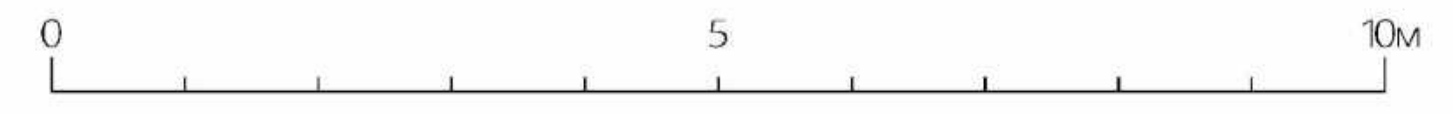


5 "Восточная резиденция" План 2 эт. с расстановкой мебели и оборудования

АРХИТЕКТУРНЫЙ КОНКУРС
«ЭМОЦИОНАЛЬНЫЙ РАЦИОНАЛИЗМ»



6 "Восточная резиденция" Восточный фасад



АРХИТЕКТУРНЫЙ КОНКУРС
«ЭМОЦИОНАЛЬНЫЙ РАЦИОНАЛИЗМ»

АРХИТЕКТУРНЫЙ КОНКУРС
«ЭМОЦИОНАЛЬНЫЙ РАЦИОНАЛИЗМ»



АРХИТЕКТУРНЫЙ КОНКУРС
«ЭМОЦИОНАЛЬНЫЙ РАЦИОНАЛИЗМ»

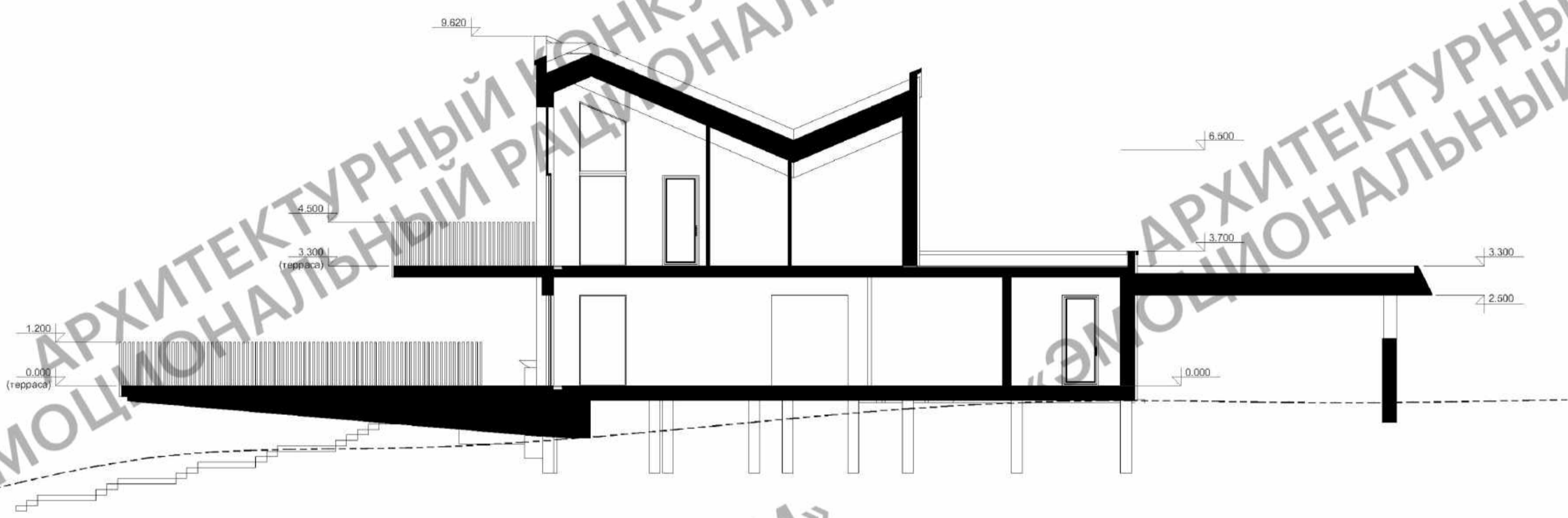
АРХИТЕКТУРНЫЙ КОНКУРС
«ЭМОЦИОНАЛЬНЫЙ РАЦИОНАЛИЗМ»

7 "Восточная резиденция" Южный фасад

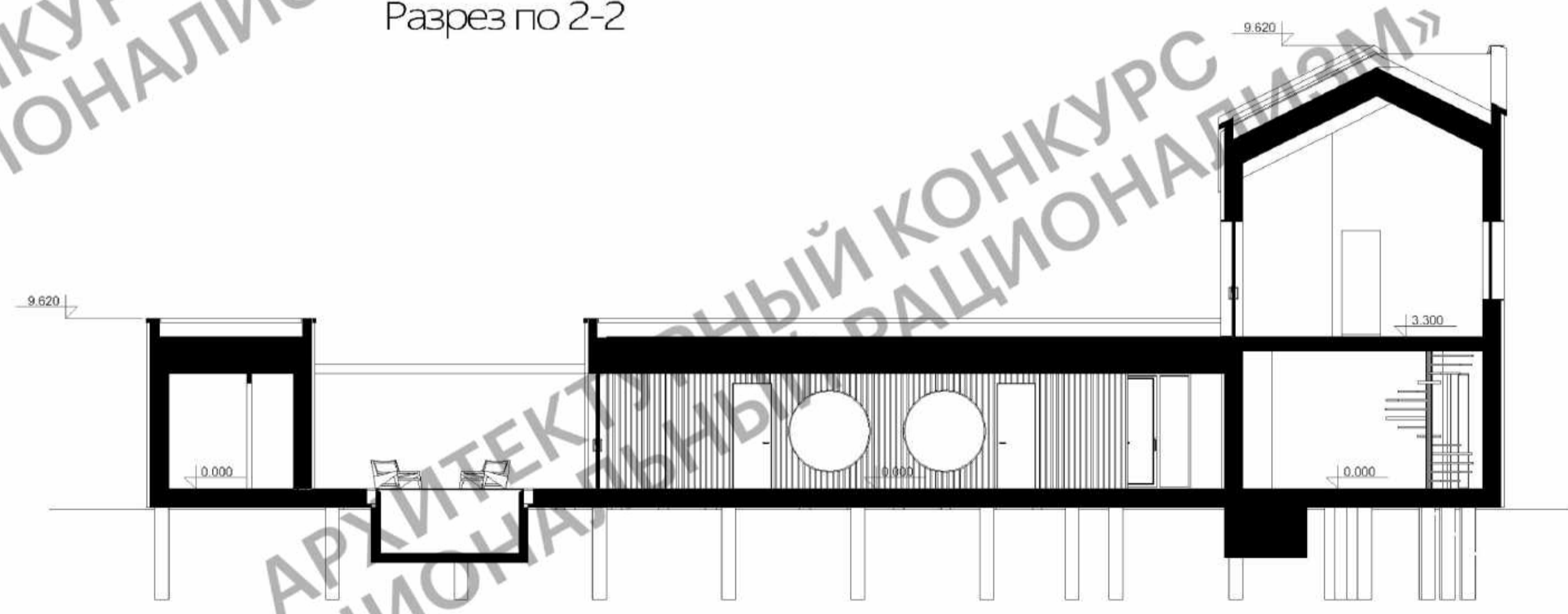


АРХИТЕКТУРНЫЙ КОНКУРС «ЭМОЦИОНАЛЬНЫЙ РАЦИОНАЛИЗМ»

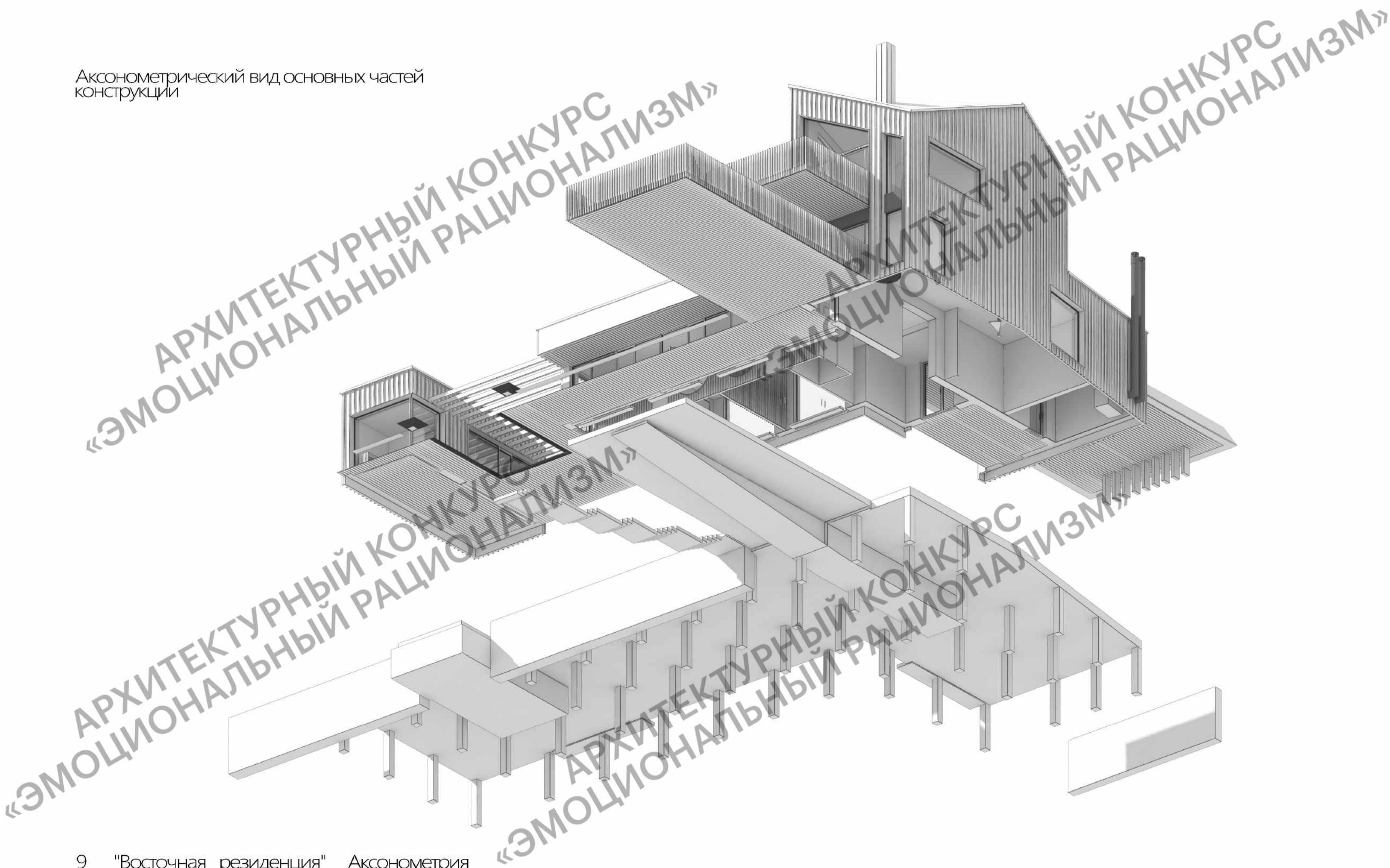
Разрез по 1-1



Разрез по 2-2



АксонOMETрический вид основных частей конструкции







11 "Восточная резиденция" Вид с юго-восточной стороны



12 "Восточная резиденция" Вид с южной стороны



13 "Восточная резиденция" Вид от СПА в сторону южной консоли



14 "Восточная резиденция" Вид на зону СПА

















