

# КОМПЛЕКС ВИЛЛ “МЫ”

КОНКУРС - “Эмоциональный рационализм”

АВГУСТ 2024



АРХИТЕКТУРНЫЙ КОНКУРС  
«ЭМОЦИОНАЛЬНЫЙ РАЦИОНАЛИЗМ»

АРХИТЕКТУРНЫЙ КОНКУРС  
«ЭМОЦИОНАЛЬНЫЙ РАЦИОНАЛИЗМ»

АРХИТЕКТУРНЫЙ КОНКУРС  
«ЭМОЦИОНАЛЬНЫЙ РАЦИОНАЛИЗМ»

АРХИТЕКТУРНЫЙ КОНКУРС  
«ЭМОЦИОНАЛЬНЫЙ РАЦИОНАЛИЗМ»

# КОМПЛЕКС ВИЛЛ “МЫ”

КОНКУРС - “Эмоциональный рационализм “

Элитная коммуна особо одаренных «Мы»

Почему «Мы»? А почему нет? Можно было назвать «Ы» - чтоб никто не догадался, но выбор пал на более социальное «Мы». Прежде всего, Мы - это семья, в которой есть и общение, и возможность уединения, и совместное созерцание великолепия природы, вселенской мудрости; ведь истина это где-то там, где «Мы».

Романтический образ домов навеян фигурками оригами - символами удачи, подарков друг другу из древнего японского искусства. Этот образ был взят за основу прежде всего как ответ на техническое задание конкурса. Это искусство требует особой сосредоточенности и вдумчивости, понимания материала и созерцательности. При создании концепции домов следовали формуле «от простого к сложному и обратно». Если посмотреть фронтально на изогнутые бетонные оболочки-оригами, они будут похожи на букву «М». Или напоминать график фондового рынка, или биение сердца - кому что - главное, что мы живем здесь и сейчас на берегу величайшей реки, философски созерцаем ее грозное величие, и пребываем в мыслях о сложности и одновременной простоте бытия, складывая оригами. И все атрибуты этой философии созерцания - камин (тепло, уют, магнетизм огня), сауна (ирония судьбы, очищение, здоровье), сплошное остекление (прозрачность, открытость, единение с природой), бассейн (зарождение жизни, Волга, умиротворение), и все это под музыку маэстро - рояль / орган / саксофон / скрипка (Бах BWV 639, джаз и др) и бокал хорошего красного сухого вина... И когда «Я» встречается с другими «Я», образуется «Мы». Тогда и хоральная прелюдия Баха наконец обретает глубокий смысл.

Конструкции домов - монолитные несущие железобетонные оболочки. Все внешние стены и крыша толщиной 40-50 см выполнены из изоляционного бетона Технолит, который выполняет все функции в одном материальном союзе: поддерживает, изолирует и формирует поверхности как внутри, так и снаружи. В то время как обычный бетон часто используется только в качестве основного материала в оболочке, а затем изолируется и облицовывается, изоляционный бетон Technolith — это очень высокоэффективный строительный материал, который может удовлетворить практически всем требованиям.

Как и весь стеклобетон, изоляционный бетон Технолит воздухопроницаем и благодаря своему изоляционному эффекту не подвержен образованию конденсата и образованию плесени. Эта разработка неоднократно применялась при строительстве жилых и общественных зданий в Германии.

Поскольку монолитные свойства и внешний вид материала напоминают натуральный камень, связь между изоляционным бетоном в открытом виде и деревом столь же сильна. Это связано, с одной стороны, со следами, оставленными грубо распиленной опалубкой на бетоне, а с другой – с его теплой поверхностью. Благодаря большому количеству воздушных пор бетон практически не ощущается холодным.

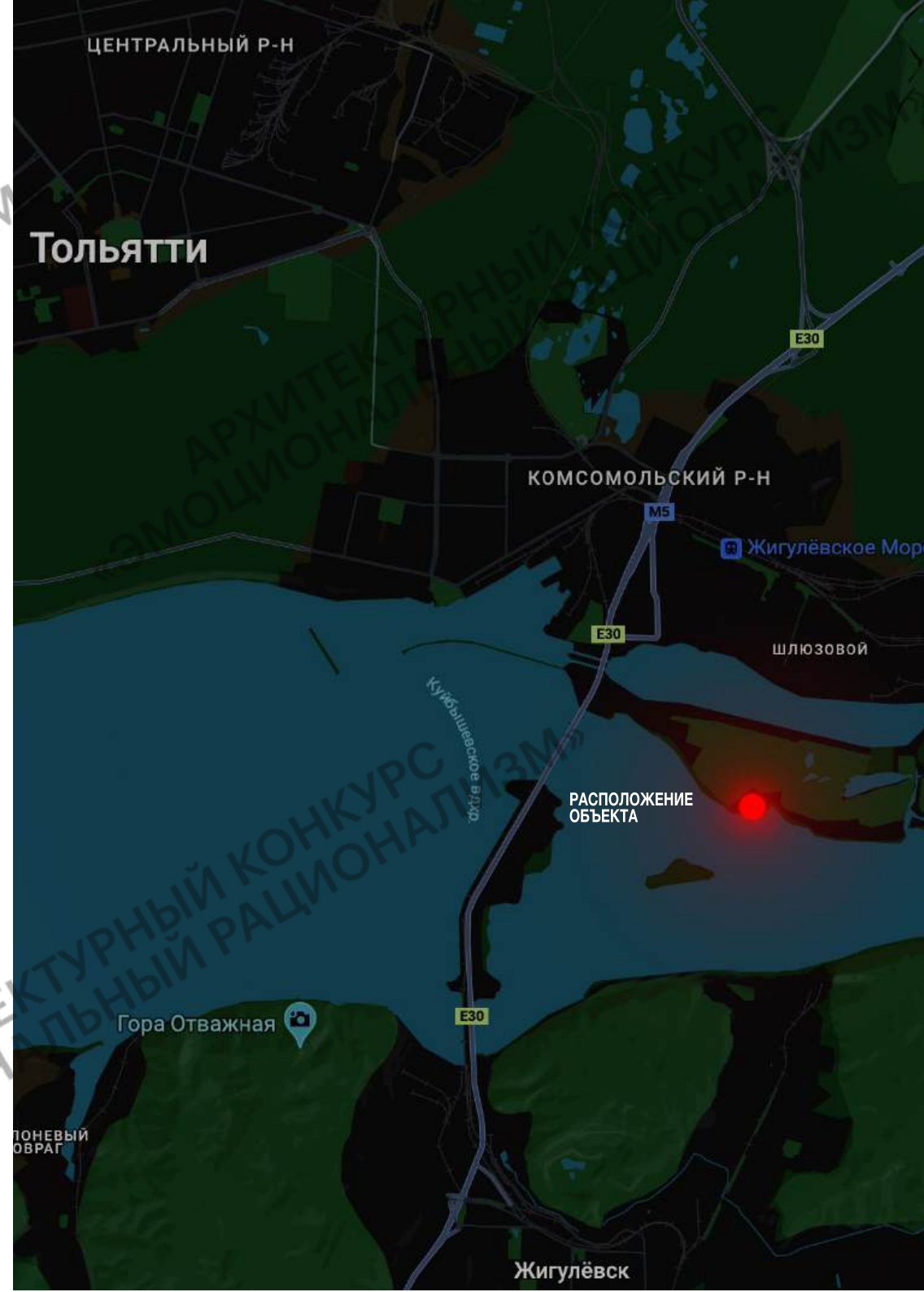
Водоотвод крыши монолитится как внутренний канал недалеко от кромки крыши. Оставляется щель, в которую стекают осадки, и выводятся к углам дома, откуда уходят в канализацию.

В той части стен, которая толщиной 40 см, делается облицовка стены деревянным планкеном - это такие вставки теплого деревянного материала. Стыки тщательно изолируются.

Рамы окон предпочтительнее сделать деревянными, с алюминиевым усилением. Из-за большого размера окон важен выбор производителя. Рекомендуются окна системы Schüco.

Наличие люксовой СПА-зоны, бассейна, хобби, солнечного атриума и системы “умный дом” делают этот дом привлекательным не только для самостоятельного проживания, но и для сдачи в аренду. Если предполагается аренда, то на одну - максимум три семьи хороших друзей. В нем есть все, что нужно для комфортного проживания. Также, можно хорошо представить вариант проживания пожилых родителей и 2 совершеннолетних детей (возможно со своими спутниками)

2 “Мы”

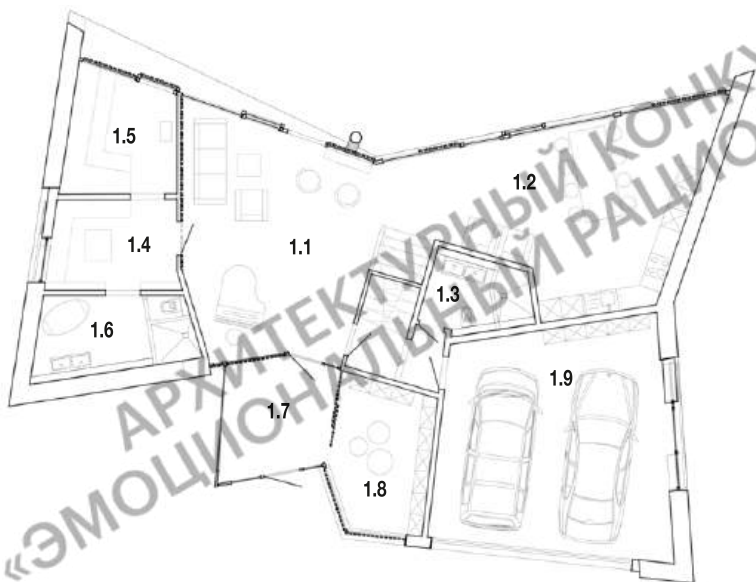




# ГЕНПЛАН



# ПЛАНЫ ЭТАЖЕЙ



План 1 этажа, 160 м<sup>2</sup>

- 1.1 Гостиная, 35 м<sup>2</sup>
- 1.2 Кухня / столовая, 32 м<sup>2</sup>
- 1.3 Санузел, 6 м<sup>2</sup>
- 1.4 Предбанник, 8 м<sup>2</sup>
- 1.5 Сауна, 10 м<sup>2</sup>
- 1.6 Санузел с купелью, 9 м<sup>2</sup>
- 1.7 Прихожая, 9 м<sup>2</sup>
- 1.8 Гардероб, 10 м<sup>2</sup>
- 1.9 Гараж, 41 м<sup>2</sup>

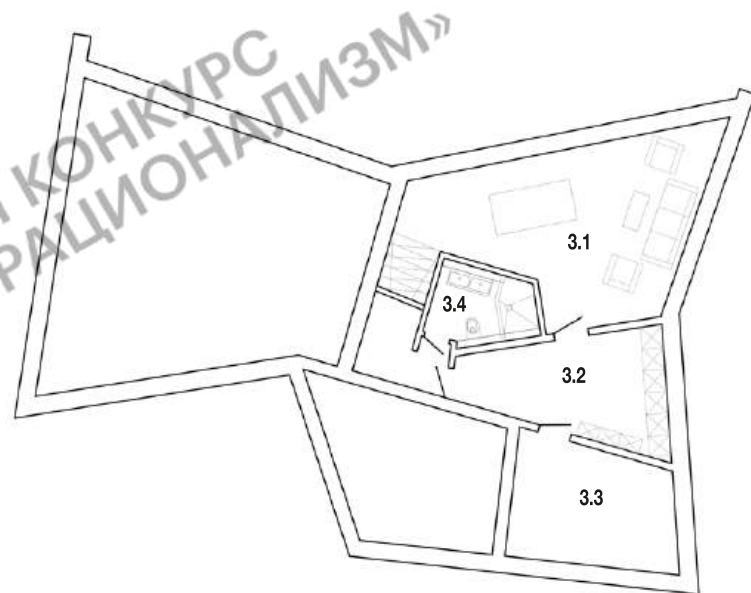
План 2 этажа, 120 м<sup>2</sup>

- 2.1 Галерея / библиотека, 28 м<sup>2</sup>
- 2.2 Спальня 1, 23 м<sup>2</sup>
- 2.3 Спальня 2, 25 м<sup>2</sup>
- 2.4 Санузел 1, 6 м<sup>2</sup>
- 2.5 Санузел 2, 6 м<sup>2</sup>
- 2.6 Балкон / терраса, 7 м<sup>2</sup>
- 2.7 Спальня 3, 25 м<sup>2</sup>
- 2.8 Санузел 3, 4 м<sup>2</sup>



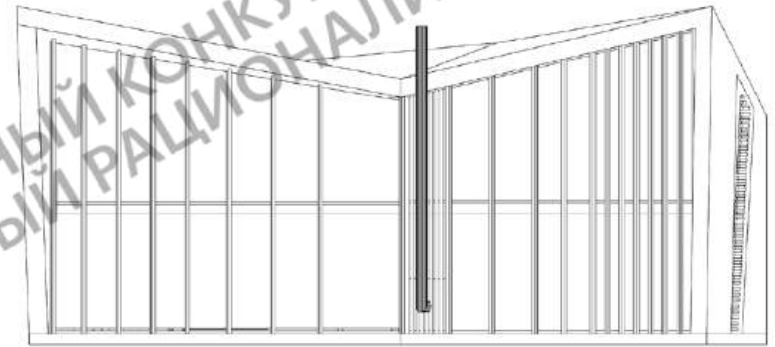
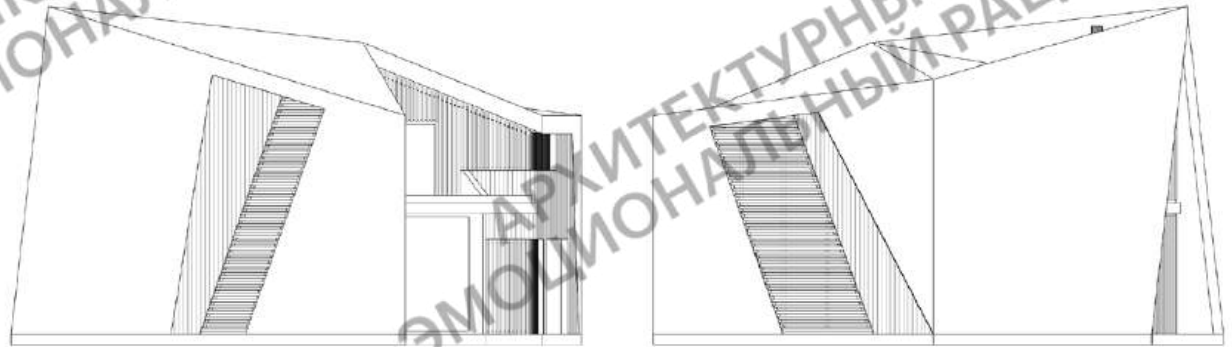
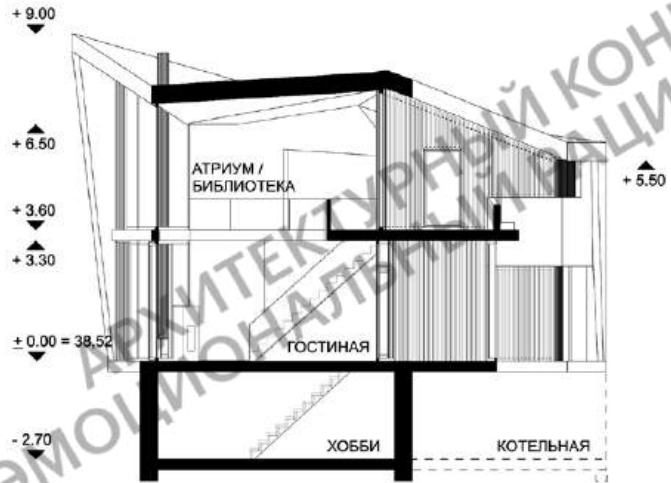
План подвального этажа, 70 м<sup>2</sup>

- 3.1 Бильярдная / хобби, 31 м<sup>2</sup>
- 3.2 Холл / Кладовка, 19 м<sup>2</sup>
- 3.3 Котельная, 14 м<sup>2</sup>
- 3.4 Санузел, 6 м<sup>2</sup>



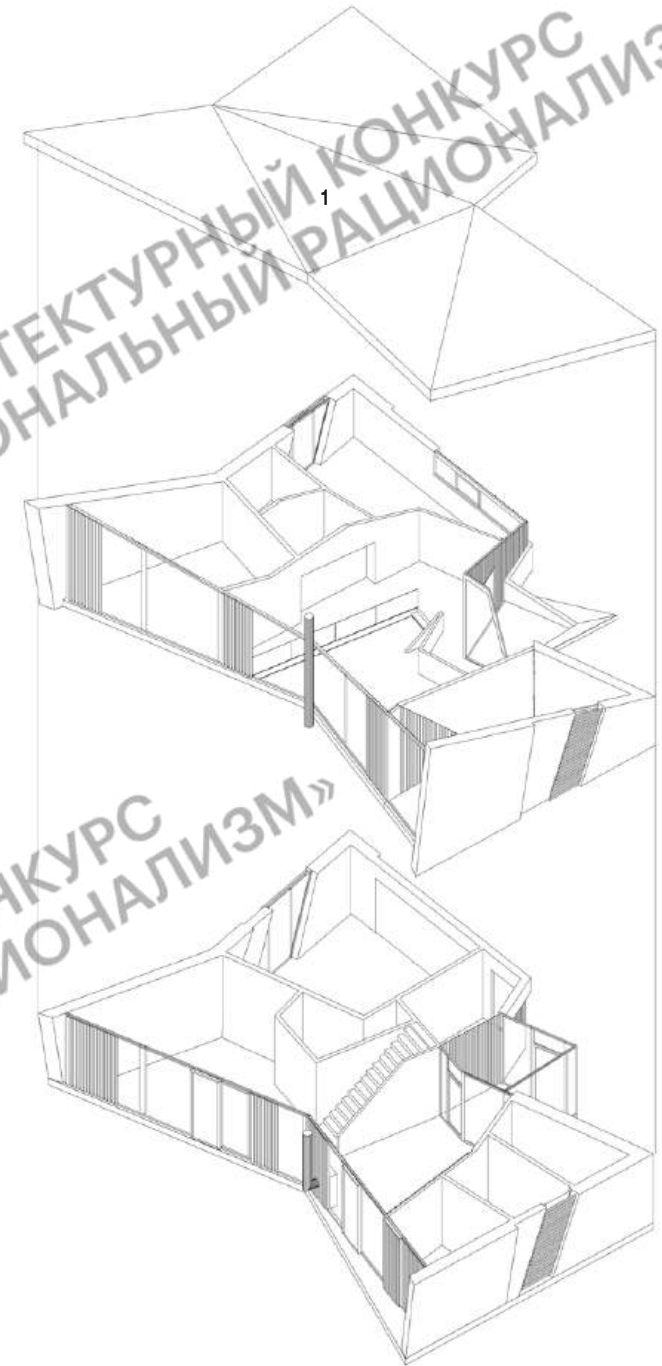
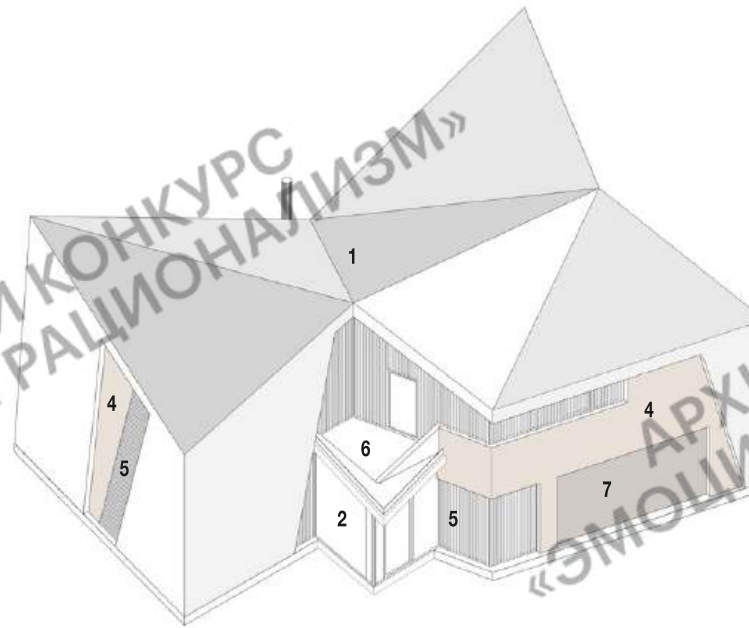


# ФАСАДЫ / РАЗРЕЗЫ



# АКСОНОМЕТРИИ

- 1 Оболочка-крыша /  
Изоляционный бетон Технолит
- 2 Витражное остекление / несущие  
конструкции - деревянные либо  
обшитые медью стойки 90x200 мм
- 3 Каминная труба / медь
- 4 Внешняя отделка стены планкеном /  
дерево
- 5 Витражное остекление с внешней  
солнцезащитой / деревянные рейки
- 6 Терраса над главным входом /  
зеленое ограждение
- 7 Гаражные ворота / сталь / стекло



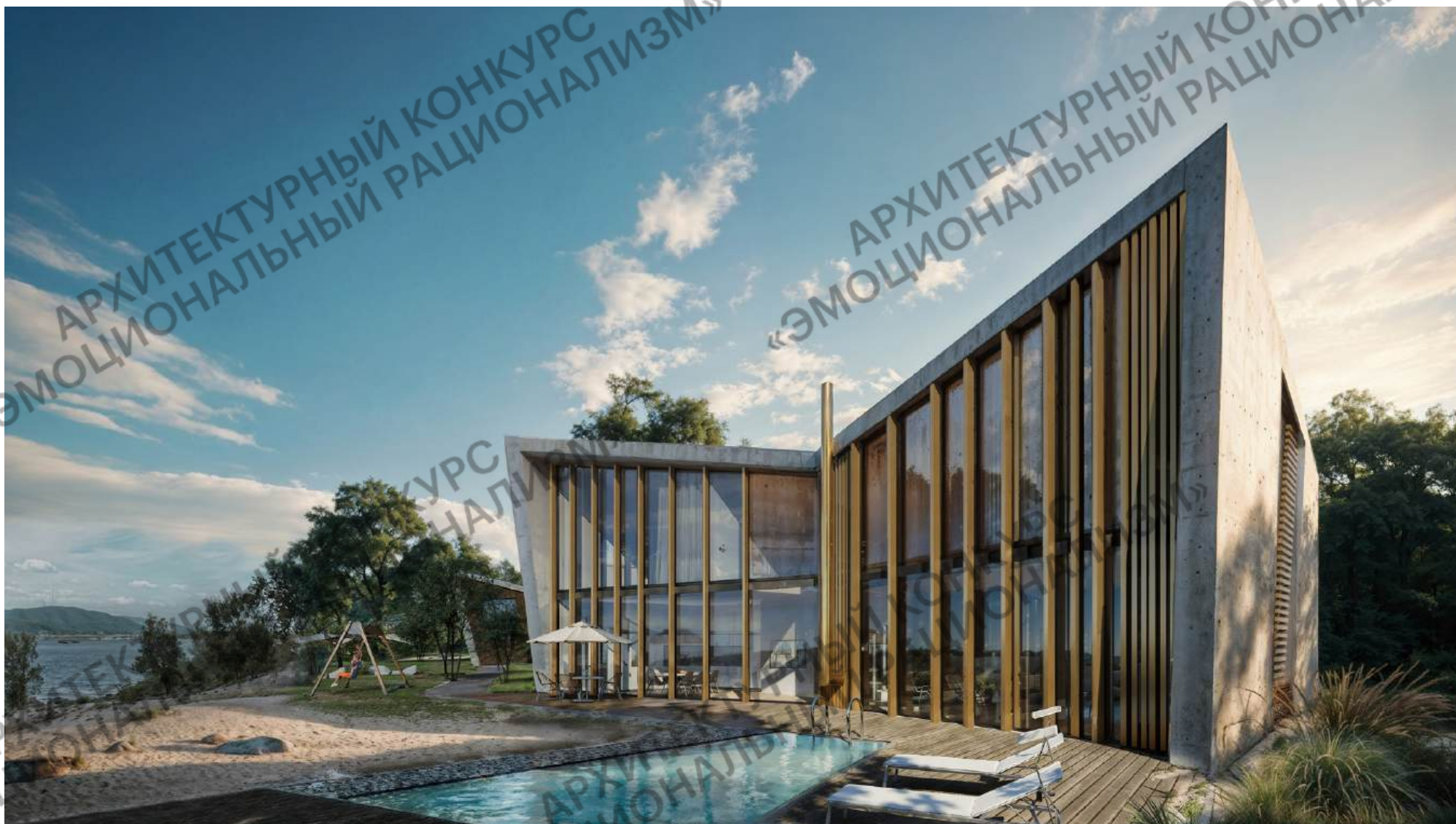


# ВИЗУАЛИЗАЦИЯ ОБЩЕГО ВИДА ВСЕХ ДОМОВ





# ВИЗУАЛИЗАЦИЯ ЭКСТЕРЬЕРА





# ВИЗУАЛИЗАЦИЯ ЭКСТЕРЬЕРА





# ВИЗУАЛИЗАЦИЯ ЭКСТЕРЬЕРА





# ВИЗУАЛИЗАЦИЯ ЭКСТЕРЬЕРА

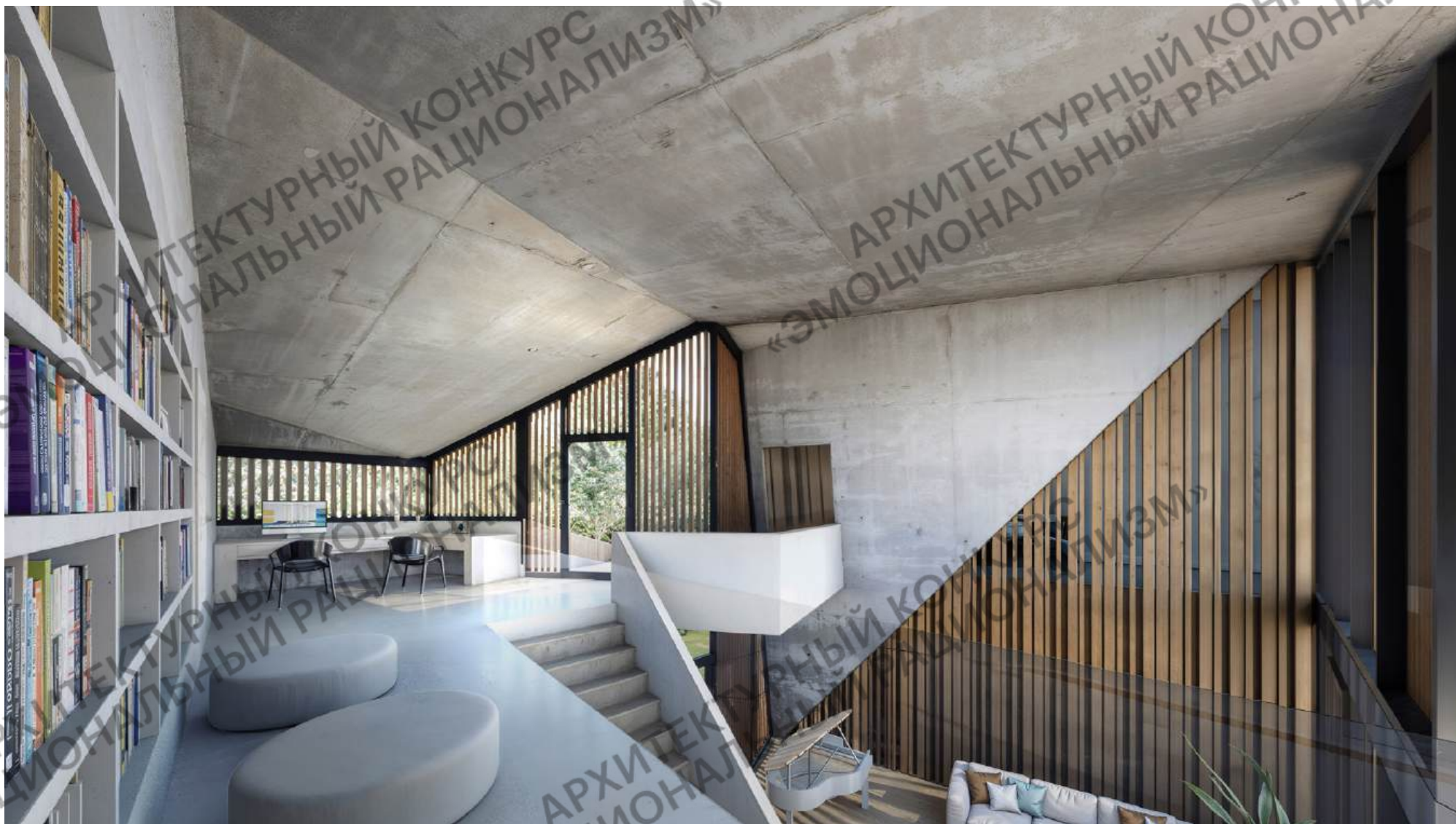


# ВИЗУАЛИЗАЦИЯ ЭКСТЕРЬЕРА

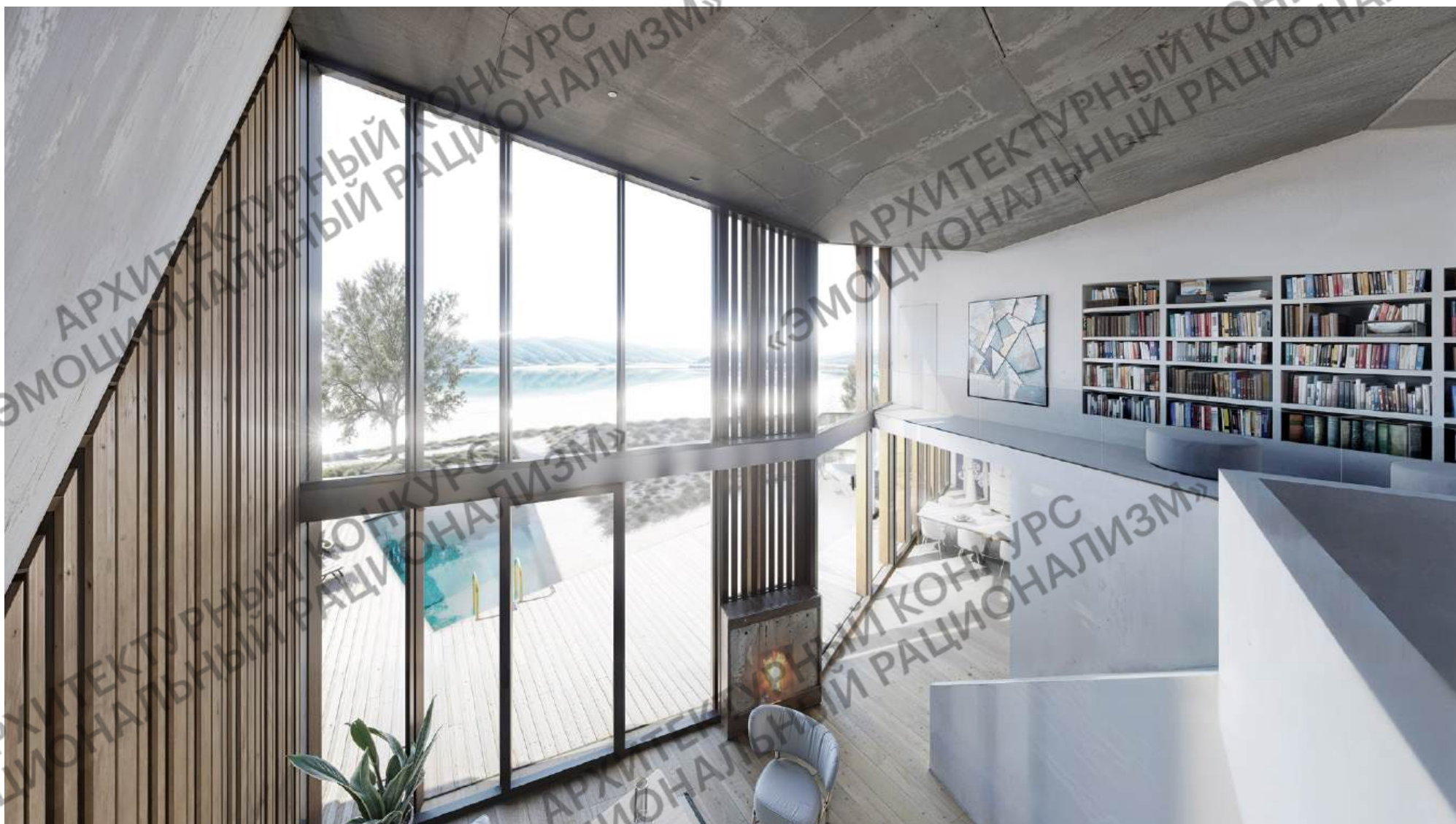




# ВИЗУАЛИЗАЦИЯ ИНТЕРЬЕРА



# ВИЗУАЛИЗАЦИЯ ИНТЕРЬЕРА

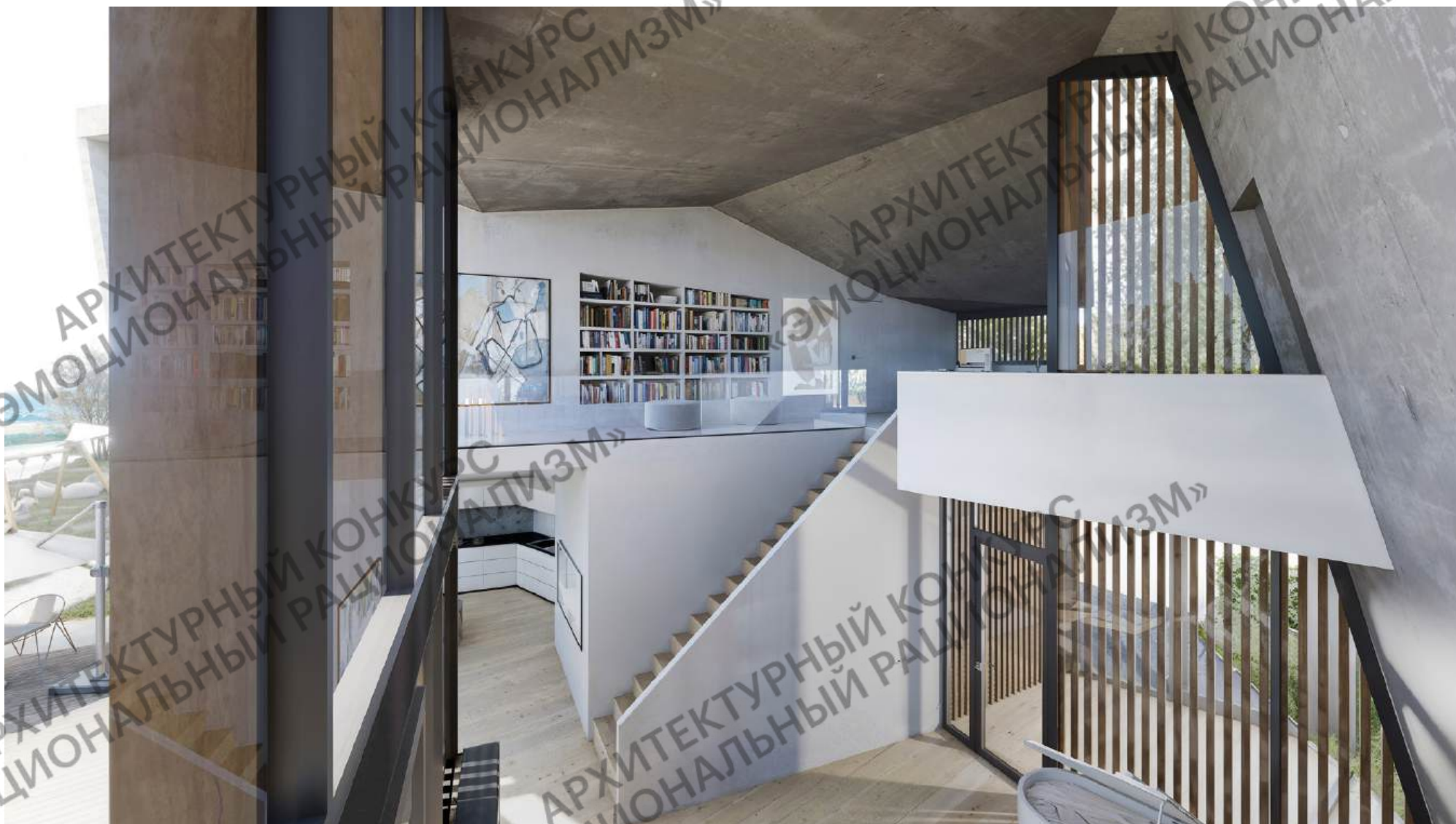




# ВИЗУАЛИЗАЦИЯ ИНТЕРЬЕРА



# ВИЗУАЛИЗАЦИЯ ИНТЕРЬЕРА





# ВИЗУАЛИЗАЦИЯ ИНТЕРЬЕРА

